

Anbauanleitung Schneepflugabstützatz

Fitting instruction snowplow mounting kit

Mitsubishi L200 ab Bj.2015

Best.-Nr.: 5 - 278

AL: 2054-00



Hier sehen sie den fertig montierten Schneepflugabstützatz.

Bevor sie mit der Montage beginnen lesen und verstehen sie sie bitte diese Anleitung und die Anleitung des Schneepfluges.

Here you see the ready mounted snowplow mounting kit.

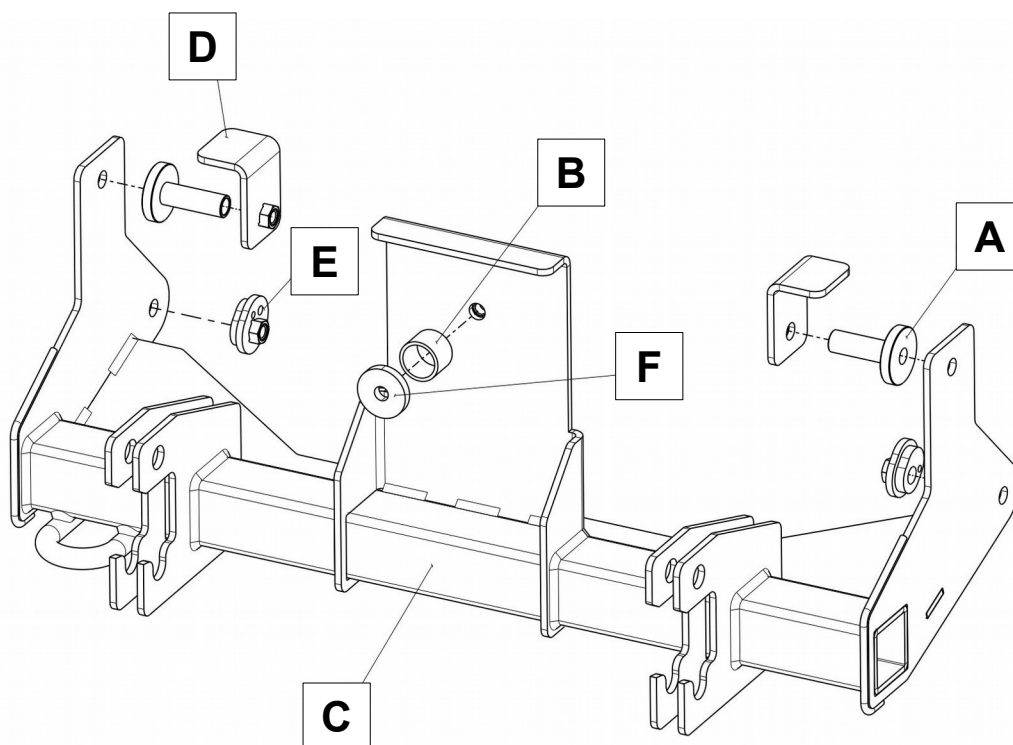
Before you start the assembly, please read and understand this manual and the manual of the snowplow.

Achtung:

Bei Fahrten im öffentlichen Straßenverkehr muß die Schneepflugaufnahme mit einer Kunststoffabdeckung abgedeckt werden.

Stückliste / parts list
Schneepflugabstützatz / snowplow mounting kit
Mitsubishi L200 ab Bj.2015

Best. Nr. 5 – 278



2 x Distanzstück

(A)

1 x Distanzhülse

(B)

1 x Schneepflugaufnahme

(C)

2 x Gewindewinkel

(D)

2 x Befestigungsplatte

(E)

1 x Unterlegscheibe 40 x 8 mm

(F)

2 x Schraube M 12 x 100

1 x Schraube M 12 x 55

2 x Schraube M 12 x 40

4 x U-Scheibe M 12 x 30 x 3

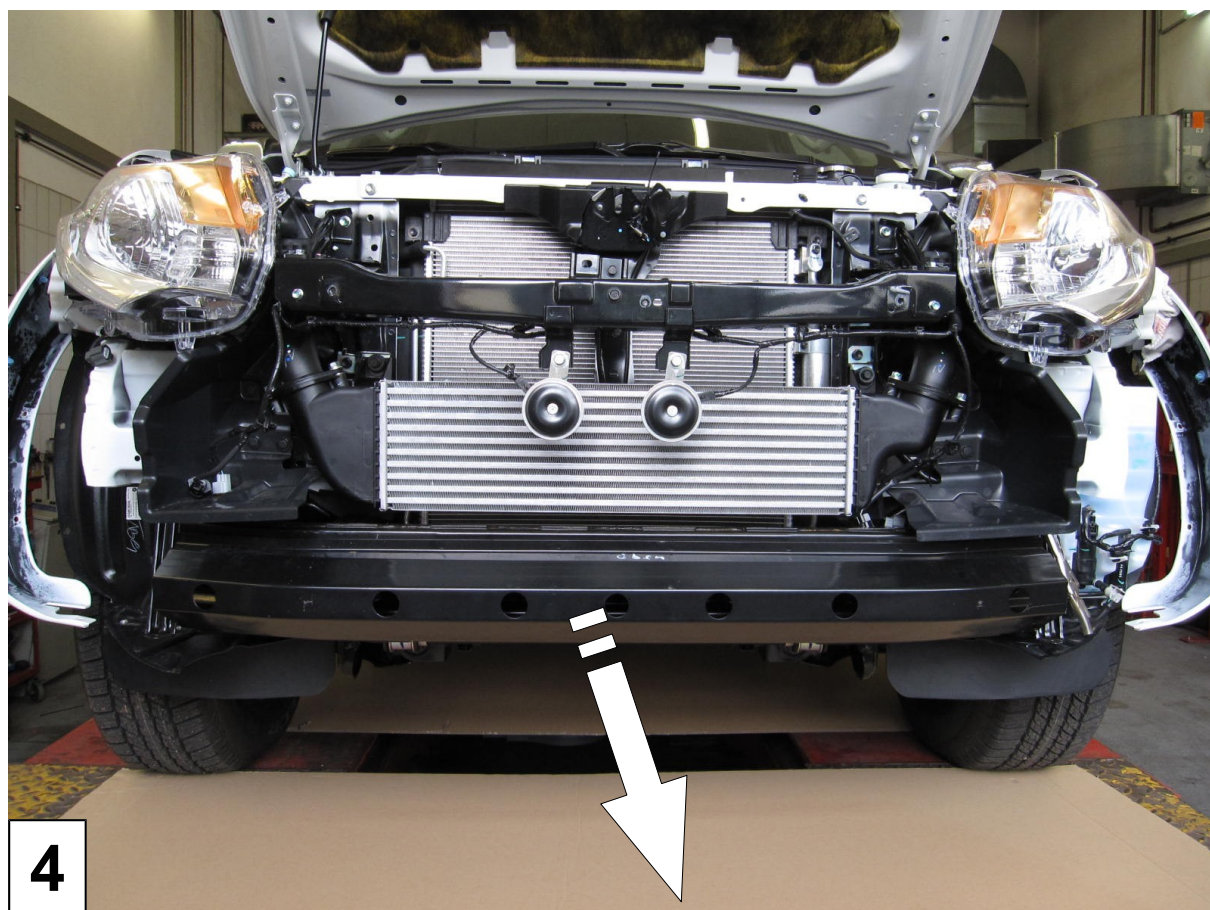
5 x Federring M 12

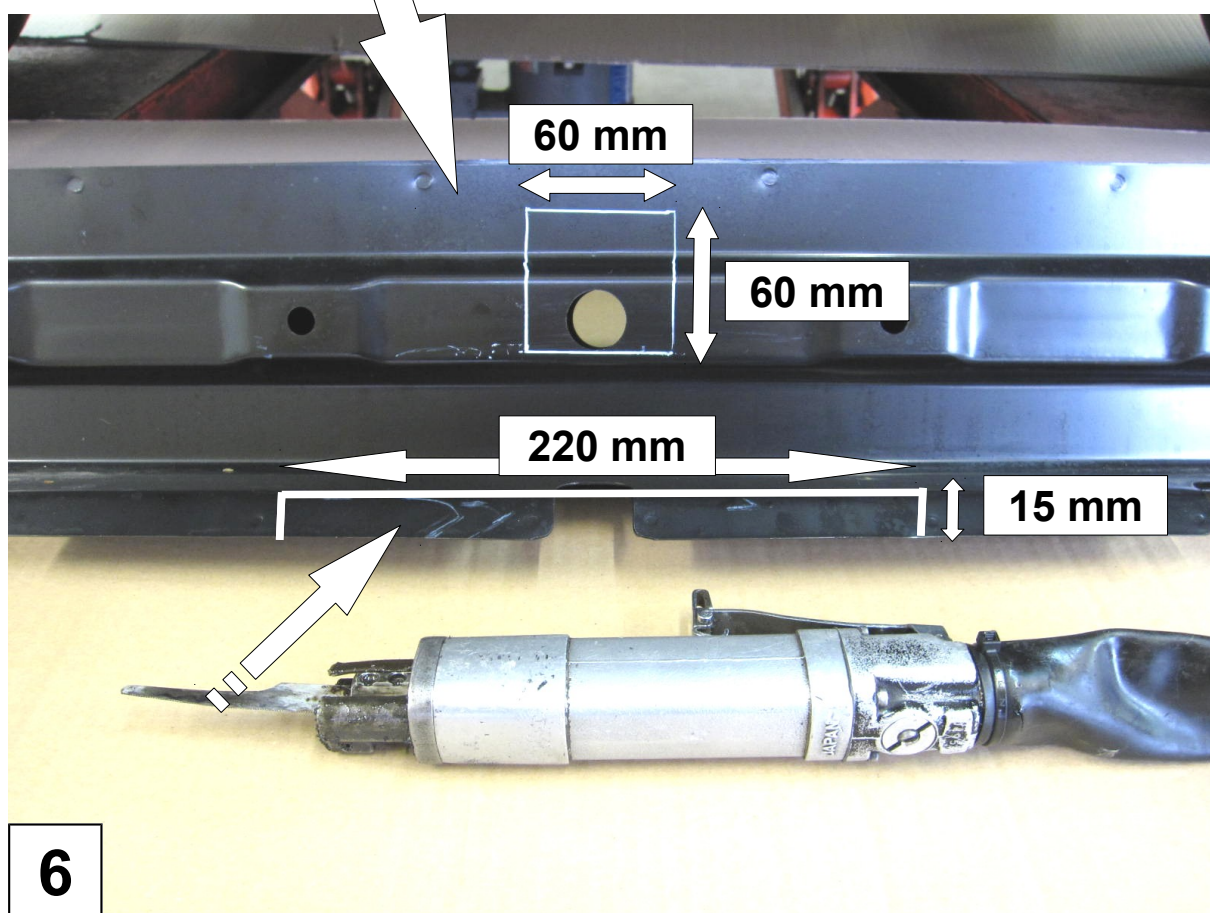
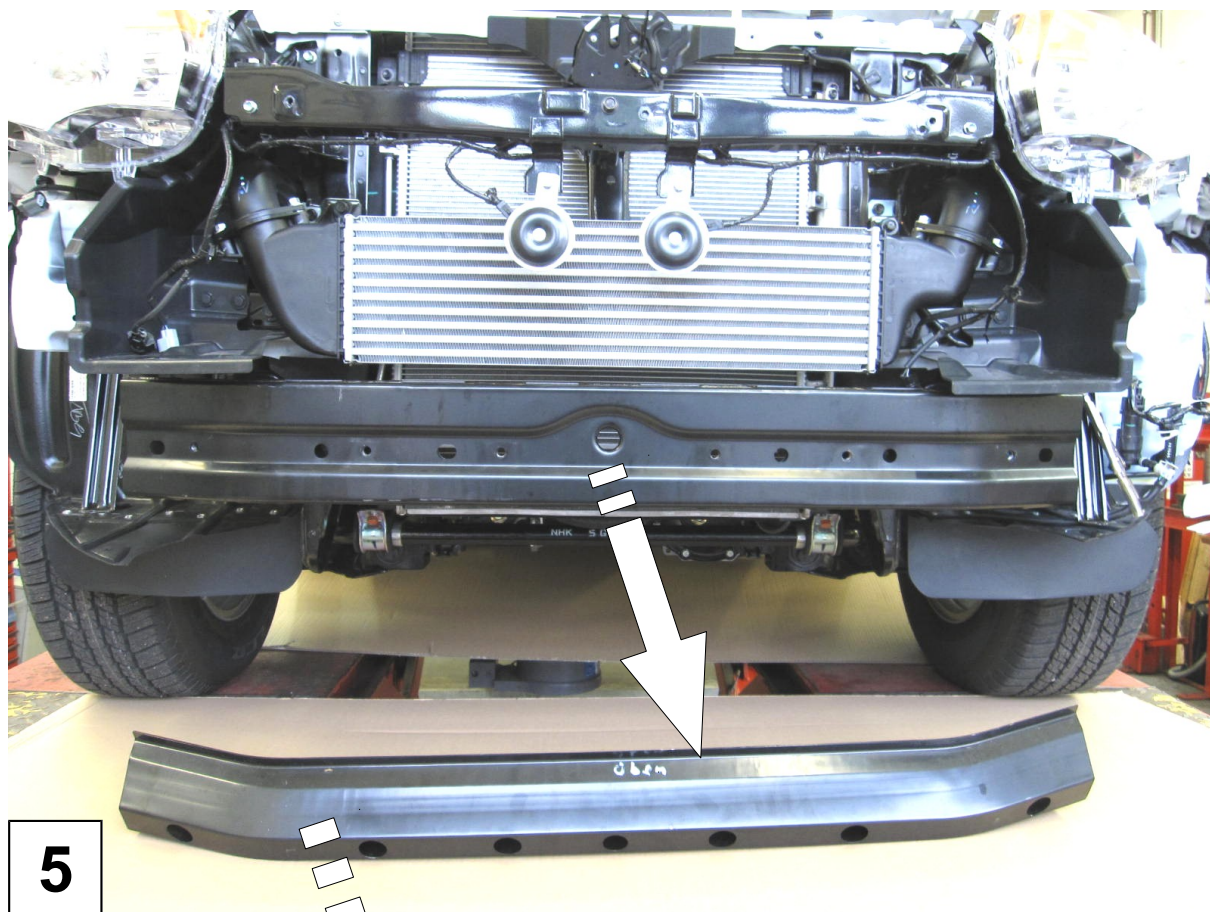
1 x Anbauanleitung AL 2054-00

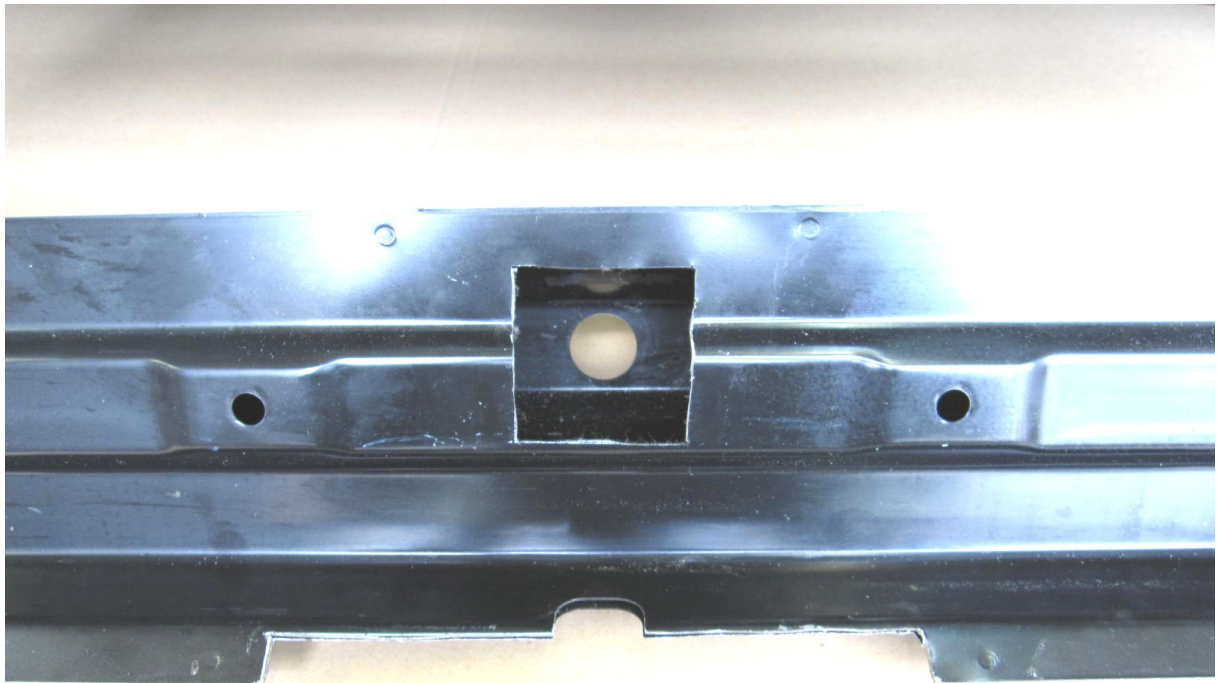
1 x Teilegutachten

1 x Aufkleber Kennzeichnung









7

Sorgen Sie für einen fachgerechten Korrosionsschutz !
Realize a professional rust protection !



8

